

---

SÚÐAVÍKURHREPPUR

# SNJÓFLÓÐAVARNIR FYRIR SÚÐAVÍKURHREPP

FORATHUGUN

Verk nr:90.703

Maí 1993



Verkfræðistofa Sigurðar Thoroddsen hf  
Ármúla 4, 108 Reykjavík  
Sími: (91) 69 50 00 - Bréfasími: (91) 69 50 10

---

SÚÐAVÍKURHREPPUR

# SNJÓFLÓÐAVARNIR FYRIR SÚÐAVÍKURHREPP

FORATHUGUN

Verk nr:90.703

Maí 1993



Verkfræðistofa Sigurðar Thoroddsen hf  
Ármúla 4, 108 Reykjavík  
Sími: (91) 69 50 00 - Bréfasími: (91) 69 50 10

## 1. INNGANGUR

Að ósk Súðavíkurrepps hefur VST unnið að tillögum um snjóflóðavarnir á grundvelli gildandi snjóflóðahættumats fyrir Súðavík, útgefinni af Almannavörnum ríkisins í september 1989. Sjá meðfylgjandi fylgiskjal.

Samkvæmt hættumati stafar hættu af snjóflóðum úr hlíðinni ofan við utanvert þorpið, einkum við Nesveg. Á því svæði lenda sjö nýleg íbúðarhús og nýlegur leikskóli innan hættumarkalínunnar.

Við innanvert þorpið, undir Traðargili, nær hættumatslínan niður í sjó og eru þar ein ellefu íbúðarhús og kaupfélag innan hættumatslínu. Hús þessi eru mörg hver komin nokkuð til ára sinna. Samkvæmt upplýsingum sem koma fram í greinargerð um hættumat fyrir Súðavík eru þau einkum byggð á árunum 1930 - 1940. Það er mat hreppsnefndarmanna að ekki verði farið í sérstakar varnir á þessu svæði heldur húsinn rýmd þegar hættu er talin á ferðum.

Í greinargerð þessari verður gerð sérstök grein fyrir vörnum undir Súðavíkurhlíð við Nesveg og lausleg athugun á vörnum undir Traðargili.

## 2. SNJÓFLÓÐAVARNIR

### 2.1 SÚÐAVÍKURHLÍÐ OFAN NESVEGAR

Á þessu svæði safnast snjór einkum saman í litlum gilskorningum efst í hlíðinni í norðan-, og vestanáttum, en hinsvegar ætti snjó að skafa burt neðar í hlíðinni í ríkjandi norðan- og norðaustanátt. Aðstæður sem þessar ættu einkum að gefa hættu á lausasnjóflóðum, sem raunin hefur einnig orðið á.

Þekkt flóð á þessu svæði eru tvö þurr lausasnjóflóð er féllu 6. janúar 1983 og náðu niður undir byggð og svo vott lausasnjóflóð er féll í átt að leikskólanum 19. febrúar 1988.

#### 2.1.1 Varnir með jarðvegsgörðum

Snjóflóðavarnir í byggð felast einkum í því að byggð eru varnarvirki sem stöðva, breyta stefnu eða dreifa úr snjóflóðum. Ódýrasti valkosturinn er að geta notað jarðvegsefni í slík varnarvirki. Er þá einkum verið að tala um jarðvegsgarða og keilur, en þess ber að gæta að keilur hafa oft lítil áhrif á þurr lausasnjóflóð.

Snjóflóðavarnir með jarðvegsgörðum felast í því að byggðir eru jarðvegsgarðar annaðhvort þvert á flóðstefnuna eða sem leiðigarðar sem breyta stefnu snjóflóða og veita þeim út fyrir þau svæði sem verja á. Fyrir ofan Nesveg er hraði snjóflóða samkvæmt reiknilíkani á bilinu 18 - 20 m/s í hæðinni 25 - 35 m y.s., þ.e. 70 - 100 m ofan við leikskólann. Jarðvegsgarður þvert á flóðstefnuna sem stöðvar slíkt flóð

þyrfti að vera um 15 - 17 m hár flóðmegin og þar sem landhali þvert á garðstefnuna er um 10 m yrði slíkur garður um 23 m hár séð frá byggðinni. Leiðigarðar sem myndu veita flóðunum út fyrir hættusvæðin eru mun minni að stærð jafnframt því sem þeir myndu liggja betur í landinu þar sem halli þvert á garðana er ekki mikill. Leiðigarðar geta jafnframt gefið betri vörn heldur en þvergarðar þar sem flóðið þarf ekki að rúmast allt ofan við garðinn heldur er því veitt niður með honum.

Á þessu stigi er ekki vitað til þess að nokkrar veitulagnir liggi um fyrirhuguð garðstæði.

Hér eru settir fram tveir valkostir um leiðigarða. Sjá teikningar VST nr. 90.703-1.01 - 90.703-1.04

### **Tillaga 1.**

Byggður er einn leiðigarður um 8,5 m hár og 250 m langur, sem veitir snjóflóðum út fyrir byggðina til norðurs. Valið er að staðsetja garðinn þannig að hann valdi lítilli hornbreytingu á flóðinu til að takmarka hæð hans. Garðurinn fellur nokkuð vel að landinu og þar sem ríkjandi vindáttir eru af norðan- og norðaustan má gera ráð fyrir að lítil snjósöfnun eiga sér stað flóðmegin við garðinn.

Gert er ráð fyrir að allt efni í garðinn verði tekið úr skriðum ofan og utan við hann, sem jafnframt mun hafa einhver áhrif á það að sveigja flóðum til norðurs.

Í töflu 1 er gerð grein fyrir kostnaði samkvæmt þessari tillögu, tillaga 1.

Kostur við tillögu 1 er sá að ekki er verið að veita flóði að annarri byggð og að snjór ætti ekki að safnast við utanverðan garð eins og áður segir.

### **Tillaga 2.**

Byggðir verða tveir leiðigarðar, annarsvegar 190 m langur og 7,5 m hár sem veitir flóðum til norðurs sbr. tillögu 1 og hins vegar 70 m langur og 6,5 m hár garður sem mun verja leikskólann og húsin þar fyrir neðan með því að veita snjóflóðum inn á við. Hér, eins og í tillögu 1, eru garðarnir staðsettir þannig að þeir framkalli litla hornbreytingu á flóðinu svo að hæð þeirra rjúki ekki upp úr öllu valdi. Þó að minni garðurinn veiti flóðum inn á við er það mat okkar að flóðin muni ekki ná að efstu húsunum innan við garðinn. Kemur þar til að nokkuð orkutap verður í flóðinu við stefnubreytinguna og að lengd snjóflóðafarvegs að fyrstu húsum er orðin lengri eftir tilkomu leiðigarðsins.

Gert er ráð fyrir að allt efni í ytri garðinn verði tekið úr skriðum ofan og utan við hann, sem jafnframt mun hafa einhver áhrif á það að sveigja flóðum til norðurs. Efni í innri garðinn yrði hinsvegar að miklu leyti tekið úr hrygg sem er innan við þann garð og þar með mynda rennslisbraut niður með garðinum.

Varðandi snjósöfnun eru aðstæður við ytri garðinn þær sömu og í tillögu 1, en hugsanlega þyrfti að gera einhverjar ráðstafanir með snjósöfnun gagnvart innri garðinum og því er í kostnaðaráætlun gert ráð fyrir snjósöfnunargrindum utan við ofanverðan ytri garðinn.

Í töflu 2 er gerð grein fyrir kostnaði samkvæmt þessari tillögu, tillaga 2.

Fyrstu kannanir á svæðinu benda til þess að hægt sé að byggja þetta háa leiðigarða, en þörf er á ýtarlegum jarðvegsrannsóknnum á þessu svæði til að meta grunnvatnsstöðu, magn og eiginleika jarðefna svo og sig sem vænta mætti á landi undir gördum.

## 2.2 TRADARGIL

Í Traðargili háttar þannig til að efst í gilinu er stór skál þar sem snjór safnast einkum í hana norðanverða í ríkjandi vindáttum, þ.e. norðan- og norðaustanáttum. Sjá teikningu VST nr. 90.703-1.05. Flóð sem eiga upptök sín norðanvert í skálinni og falla niður í gilið lenda í gilbakkanum að sunnanverðu og taka síðan stefnuna niður gilið. Við þetta tapast hugsanlega nokkur orka í flóðinu, og þar með hraði. Minni hraði á flóðinu vegna þessa getur valdið því að flóðin dreifa betur úr sér þegar þau fara yfir aurkeiluna sem er neðan við gilið, heldur en ef flóðin hefðu átt upptökin efst í gilinu og ekki orðið fyrir þessari stefnubreytingu. Efst í gilinu er landhalli í stefnu upp af gilbotni aftur á móti það lítill, um og undir 25°, að flóð fara varla af stað nema þá hugsanlega blaut flóð. Þetta leiðir líkum að því að til að flóð nái að falla í sjó fram þarf all mikla snjósöfnun uppi í gilinu, sem á þessu stigi verður ekki lagt frekara mat á. Verði ekki farið út í varnir á þessu svæði þarf að fylgjast vel með snjósöfnun á þessu svæði þannig að hægt verði að sjá fyrir þegar hættuástand skapast með það í huga að rýma húsin.

Samkvæmt skráðum heimildum hafa ein fjögur flóð fallið úr Traðargili. Elstu heimildir eru um flóð á árunum um 1890 og svo ekki fyrr en 1960, 1973 og 1987. Flóðið sem féll um 1890 olli ekki tjóni svo vitað sé, en tunga úr flóðinu fór niður að sjó eftir lækjarfarvegi. Flóðin frá árunum 1960 og 1973 náðu niður undir útihús sem standa ofan við íbúðarbyggðina og ollu nokkrum skemmdum á þeim, en flóðið sem féll 1987 stöðvaðist mun ofar. Það flóð er skráð sem þurrt lausasnjóflóð, en lýsingar á eldri flóðum eru ekki til staðar. Öll þessi flóð munu hafa dreift nokkuð úr sér þegar þau fóru yfir aurkeiluna neðan við gilið.

Vegna áður nefndra þátta um þá óvissu hvernig flóð hegða sér á ferð sinni niður gilið og hvernig það dreifist neðan þess, auk þess að hreppsnefnd hyggst ekki fara í varnir á þessu svæði að svo stöddu, teljum við rétt að fylgst verði vel með allri snjósöfnun í gilinu og þá einkum í því norðanverðu. Jafnframt yrði reynt að átta sig betur á stærð upptakasvæða flóðanna í gilinu og hegðun þeirra á ferð sinni niður gilið, áður en endanlegar varnir verða ákveðnar. Til greina kemur að setja jarðvegskeilur, eða þvergarð ofan við byggðina í um 20 - 25 m y.s. Leiðigarðar koma vart til greina þar sem byggðin er það samfelld nema eitthvað af húsunum yrðu látin víkja. Einnig er hægt að koma fyrir vörnum á upptakasvæðinu með netum eða grindum, sem varna því að snjóflóð fari af stað, en staðhættir henta

nokkuð vel fyrir slíka uppsetningu á vörnum. Ekki verður hér lagt frekara mat á þessar varnir né kostnað þeirra.

### 3. KOSTNAÐARÁÆTLANIR

Meðfylgjandi eru tvær töflur með samantekt yfir kostnaðaráætlanir vegna tillagna 1. og 2 um varnir gegn snjóflóðum ofan við Nesveg.

Gerð er grein fyrir helstu forsendum áætlananna í kaflanum hér á undan. Rétt er þó að bæta við að mögulegt getur verið að gera þurfi nýtt deiliskipulag vegna þess hversu stórir garðarnir eru. Við höfum ekki áætlað kostnað vegna þess né annan aukakostnað sem til félli við kynningu á því eða á varnarvirkjunum. Þá hefur ekki verið athugað með eignarhald á því landi sem fer undir varnir né lagt mat á kostnað vegna hugsanlegra jarðakaupa.

Reykjavík, 7. maí 1993

Virðingarfyllst,

F.h. Verkfræðistofu Sigurðar Thoroddsen hf.

\_\_\_\_\_  
Aðalsteinn Pálsson, verkfræðingur

\_\_\_\_\_  
Flosi Sigurðsson, verkfræðingur

TAFLA 1.

<b>SÚÐAVÍK</b> Kostnaðaráætlun um varnir gegn snjóflóðum ofan Nesvegjar. Tillaga 1, varnir með einum leiðigarði.					
Nr.	Verkliður	ein	magn	ein.verð kr.	samtals kr.
<b>1.</b>	<b>Leiðigarðar</b>				
1.1	Framræsluskurðir	m	800	800	640.000
1.2	Jöfnun undir garða	m <sup>2</sup>	8.000	170	1.360.000
1.3	Leiðigarðar				
	Garður, hæð = 8,0 m	m <sup>3</sup>	37.800	320	12.096.000
1.4	Frágangur leiðigarða og efnistökusvæða, sáning o.fl.	m <sup>2</sup>	24.000	50	1.200.000
1.6	Ófyrirséð um 20%	heild	1	3.059.000	3.059.000
	<b>Kostnaður við leiðigarða, liður 1. samtals með vsk. kr.</b>				<b>18.355.000</b>
<b>2.</b>	<b>Hönnun, eftirlit og umsjón.</b>				
2.1	Hönnun, eftirlit og umsjón (um 13%)	heild	1	2.390.000	2.390.000
	<b>Kostnaður við liði 1. - 2. samtals með vsk. kr.</b>				<b>20.745.000</b>
<p>Í kostnaðaráætlun er ekki tekið tillit til kostnaðar við hugsanleg landakaup vegna lands sem fer undir varnir og er ekki í eigu verkkaupa, né kostnaður við sérstakar skipulagsteikningar til kynningar á þessum framkvæmdum fyrir íbúum.</p>					

TAFLA 2.

<b>SÚÐAVÍK</b>					
Kostnaðaráætlun um varnir gegn snjóflóðum ofan Nesvegjar.					
Tillaga 2, varnir með tveimur leiðigörðum.					
Nr.	Verkliður	ein	magn	ein.verð kr.	samtals kr.
<b>1.</b>	<b>Leiðigarðar</b>				
1.1	Framræsluskurðir	m	800	800	640.000
1.2	Jöfnun undir garða	m <sup>2</sup>	6.000	170	1.020.000
1.3	Leiðigarðar				
	Garður, hæð = 7,5 m	m <sup>3</sup>	26.200	320	8.384.000
	Garður, hæð = 6,5m	m <sup>3</sup>	8.100	320	2.592.000
1.4	Frágangur leiðigarða og efnistökusvæða, sáning o.fl.	m <sup>2</sup>	22.500	50	1.125.000
1.5	Snjógrindur	m	70	10.000	700.000
1.6	Ófyrirséð um 20%	heild	1	2.892.000	2.892.000
	<b>Kostnaður við leiðigarða, liður 1. samtals með vsk. kr.</b>				<b>17.353.000</b>
<b>2.</b>	<b>Hönnun, eftirlit og umsjón.</b>				
2.1	Hönnun, eftirlit og umsjón (um 13%)	heild	1	2.260.000	2.260.000
	<b>Kostnaður við liði 1. - 2. samtals með vsk. kr.</b>				<b>19.613.000</b>
<p>Í kostnaðaráætlun er ekki tekið tillit til kostnaðar við hugsanleg landakaup vegna lands sem fer undir varnir og er ekki í eigu verkkaupa, né kostnaður við sérstakar skipulagsteikningar til kynningar á þessum framkvæmdum fyrir íbúum.</p>					

## **FYLGISKJÖL:**

**Mynd 1, Fjallshlíð ofan Súðavíkur**

**Mynd 2 Land neðan Traðargils**

**Teikning nr.: 90.703-1.01**

**Teikning nr.: 90.703-1.02**

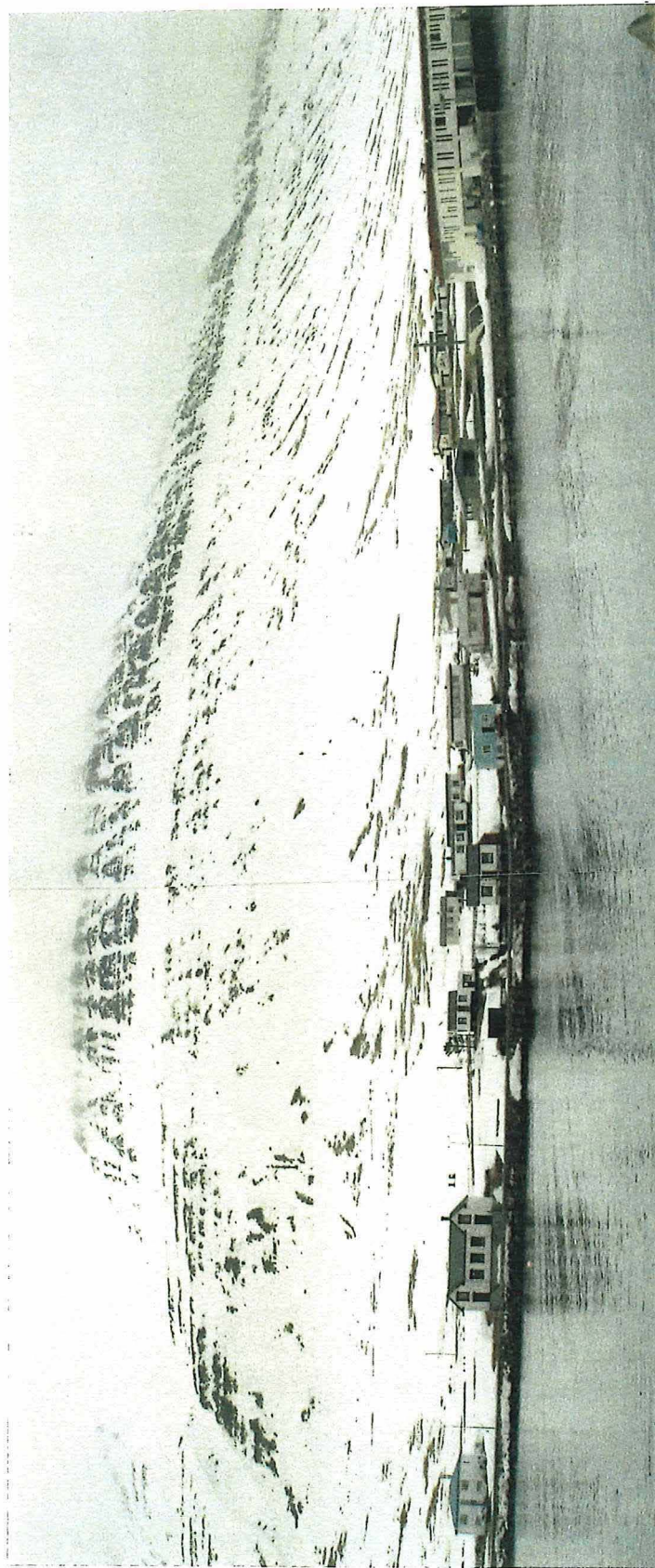
**Teikning nr.: 90.703-1.03**

**Teikning nr.: 90.703-1.04**

**Teikning nr.: 90.703-1.05**

**Staðfest snjóflóðahættumat.**

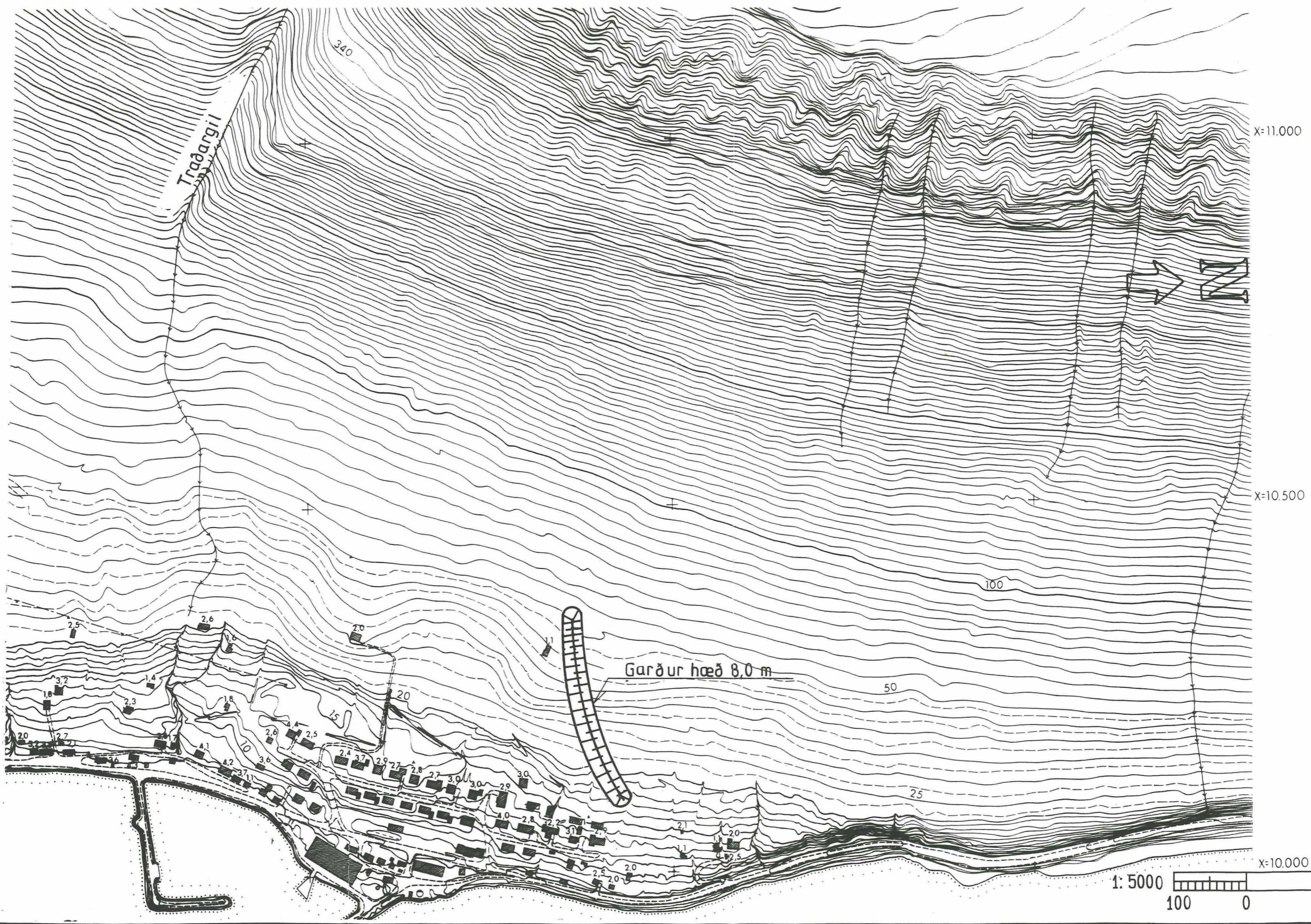
**Útgefið í september 1989.**



**Mynd 1, Fjallshlíð ofan Súðavíkur.**

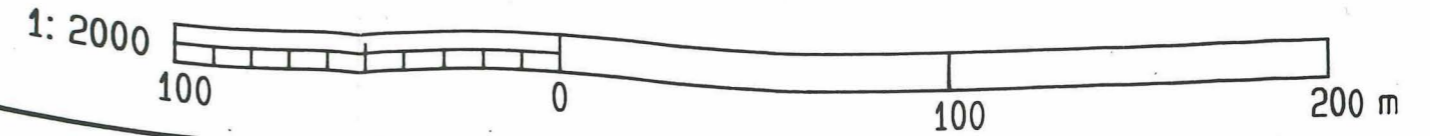


Mynd 2, Land neðan Traðargils.



					<b>VERKFRÆDISTOFA SIGURDAR THORODDSEN hf.</b> <b>VERKFRÆDIRÁÐGJAFAR FRV</b>			<b>SÚÐAVÍKURHREPPUR</b> <b>SNJÓFLÓÐAVARNIR Í SÚÐAVÍK</b> <b>FORATHUGUN, TILLAGA 1</b> <b>VARNIR OFAN NESVEGAR</b>						
					108 Reykjavík, Ármúli 4, Sími: (91) 8 44 99, Fjarriti: 2040 vst is 600 Akureyri, Glerárgata 30, Sími: (96) 2 25 43, Póstfax: 680144 310 Borgarnes, Berugata 12, Sími: (93) 7 13 17 400 Ísafjörður, Hafnarstræti 1, Sími: (94) 37 08									
Teikn. nr.	Tilvísun á teikningu	Br.	Dags.	Eðli breytingar	Br.	Yf.	Samb.	Hannað AP	Teiknað SHJ	Yfirlit FS	Samb. Þórnýjónsdóttir	Dagsetning APRÍL 1993	Verk nr. 90.703	Teikn. nr. 1.01



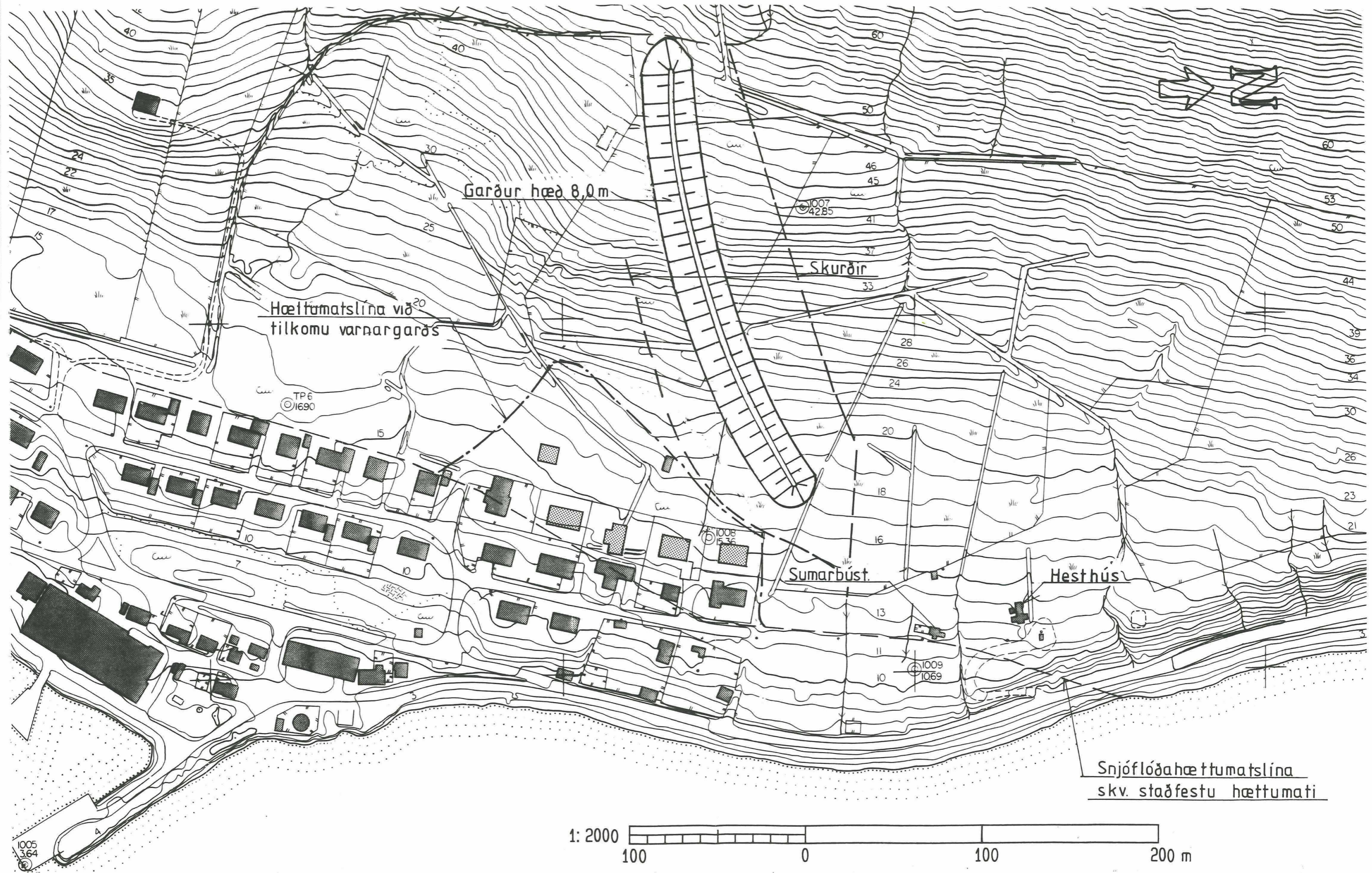


Snjóflóðahættuma  
skv. staðfestu hæ

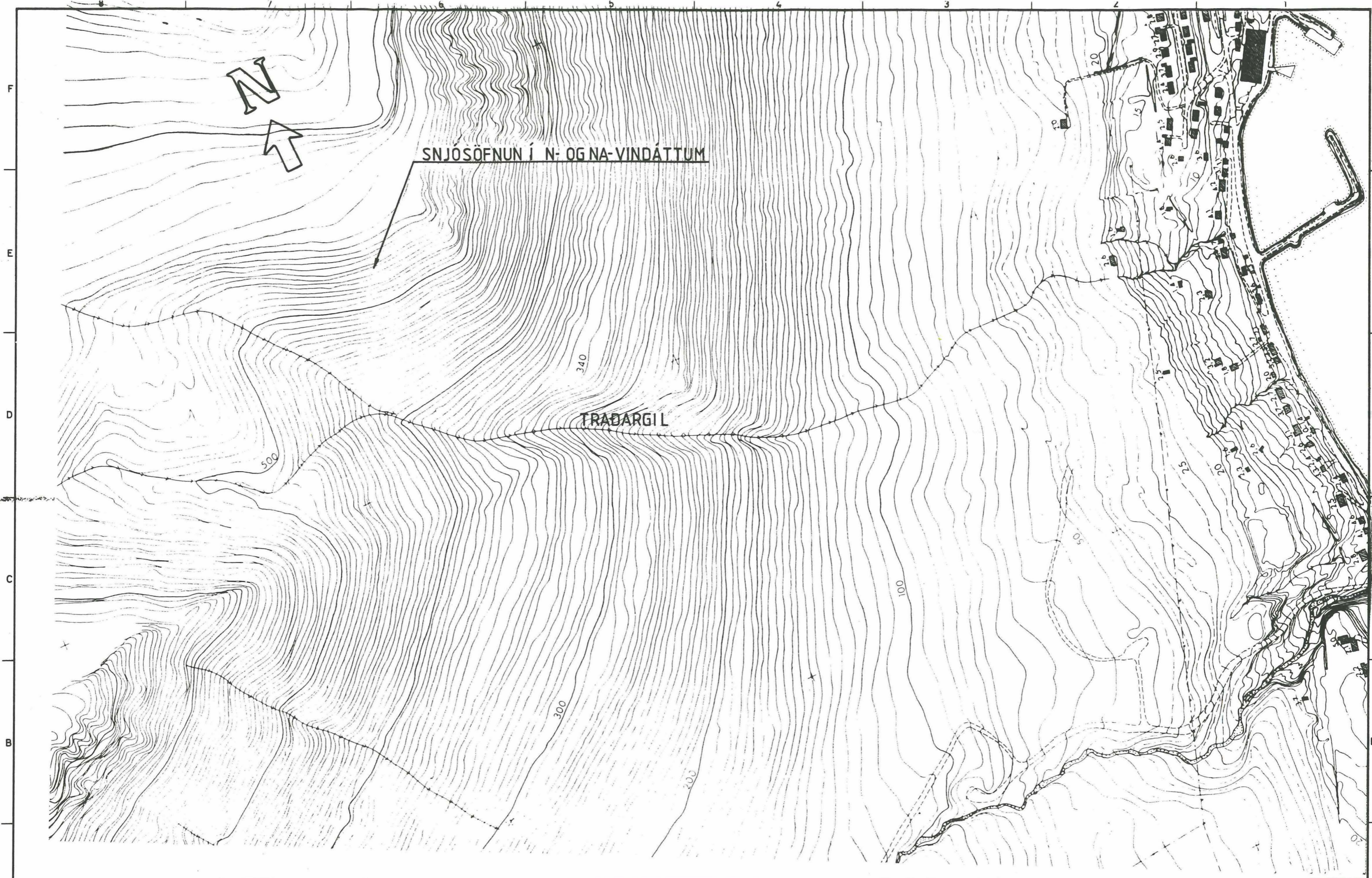
Teikn. nr.	Tilvisun á teikningu	Br.	Dags.	Eðli breytingar

**VST** VERKFRÆDISTOFA SIGURDAR THORODDSEN hf.  
VERKFRÆDIRÁDGJAFAR FRV  
108 Reykjavík, Ármúli 4 Simi: (91) 8 44 99 Fjarriti: 2040 vst is  
600 Akureyri, Glergata 30 Simi: (96) 2 25 43 Póstfax: 680144  
310 Borgarnes, Berugata 12 Simi: (83) 7 13 17  
400 Ísafjörður, Hafnarstræti 1 Simi: (84) 27 08

**SÚÐAVÍKURHREPPUR**  
SNJÓFLÓÐAVARNIR Í SÚÐAVÍK  
FORATHUGUN, TILLAGA 1.  
MADUR, ÖRN, NESVEGAR



				<b>VST</b> VERKFRÆDISTOFA SIGURDAR THORODDSEN HÍ. VERKFRÆDIRÁÐGJAFAR FRV				<b>SÚÐAVÍKURHREPPUR</b> SNJÓFLÓÐAVARNIR Í SÚÐAVÍK FORATHUGUN, TILLAGA 1. VARNIR OFAN NESVEGAR													
		108 Reykjavík, Ármúli 4		600 Akureyri, Glergata 30		310 Borgarnes, Berugata 12		400 Ísafjörður, Hafnarstræti 1		Sími: (91) 8 44 99		Sími: (96) 2 25 43		Sími: (93) 7 13 17		Sími: (94) 37 08		Fjarriti: 2040 vst is		Postfax: 680144	
Teikn. nr.	Tilvisun á teikningu	Br.	Dags.	Eðli breytingar	Br.	Yf.	Samb.	Hannað AP	Teiknað SHJ	Yfirf. FS	Samb. F. S. Þoroddsen	Dagsetning	APRÍL 1993	Verk nr.	90.703	Teikn. nr.	1.02				



				<b>VERKFRÆDISTOFA SIGURÐAR THORODDSEN hf. VERKFRÆDIRÁÐGJAFAR FRV</b>				<b>SÚÐAVÍKURHREPPUR</b>						
				108 Reykjavík, Ármúli 4      Sími: (91) 69 50 00      Bréfasími: 69 50 10 600 Akureyri, Glerárgata 30      Sími: (96) 2 25 43 310 Borgarnes, Bjarnarbraut 8      Sími: (93) 7 13 17 400 Ísafjörður, Hafnarstræti 1      Sími: (94) 37 08				<b>SNJÓFLÓÐAVARNIR Í SÚÐAVÍK</b> <b>FORATHUGUN</b> <b>TRÆÐARGIL</b>						
Teikn.nr.	Tilvisun á teikningu	Br.	Dags.	Eðli breytingar	Br.	Yf.	Samb.	Hannað A.P.	Teiknað k.j.k.	Yfirfarið F.S.	Samb. við <i>Flon hignir</i>	Dagsetning APRÍL 1993	Verk nr. 90.703	Teikn. nr. 1.05



**SKÝRINGAR:**

- HÆTTUSVÆÐI
- HÆTTULAUST SVÆÐI

**REGLUR UM MANNVIRKJAGERÐ.**

1. MANNVIRKI MÁ BYGGJA Á GRÆNU SVÆÐI ÁN ÞESS AD RÁDSTAFANIR SÉU GERÐAR VEGNA SNJÓFLÓÐA.
2. MANNVIRKI MÁ ÞVÍ AÐEINS BYGGJA Á RAUÐU SVÆÐI AÐ PAU SÉU VARIN FYRIR SNJÓFLÓÐUM. VIÐ HÖNNUN OG ÚTREIKNINGA VARNARMANNVIRKJA SKAL FARIÐ EFTIR REGLUM UM HÆTTUMAT VEGNA SNJÓFLÓÐA EÐA SÝNA Á ANNAN HÁTT FRAM Á AÐ VARNARVIRKI SÉU FULLNÆGJANDI.

3. STYRKUR ÚR OFANFLÓÐASJÓÐI, TIL VARNA, VEGNA MANNVIRKIS SEM BYGGT ER Á RAUÐU SVÆÐI (Þ.E. EFTIR AÐ HÆTTUMAT HEFUR FARIÐ FRAM) VERÐUR AÐEINS VEITTUR EF SÝNT ER FRAM Á AÐ MANNVIRKIÐ SÉ NAUÐSYNLEGT OG AÐ ÞAÐ KOMI EKKI AÐ TILÆTLUÐUM NOTUM SÉ ÞAÐ BYGGT Á GRÆNU SVÆÐI. FÉLAGSMÁLARÁÐHERRA ÁKVEÐUR UPPHÆÐ STYRKIS AÐ FENGNUM TILLÖGUM ALMANNAVARNAR RÍKISINS OG GETUR HANN SAMKVÆMT LÖGUM ORÐIÐ ALLT AÐ 80% AF KOSTNAÐI VIÐ VARNIR MANNVIRKISINS.

4. HEIMILT ER AÐ REISA VIRKI TIL VARNAR BYGGÐ, SEM FYRIR ER Á RAUÐU SVÆÐI, ENDA HAFI HÚN VERIÐ REIST AÐUR EN LÖG VORU SETT UM VARNIR GEGN OFANFLÓÐUM. UPPHÆÐ STYRKJA SÉ ÁKVEÐIN Á SAMA HÁTT OG Í LIÐ 3.

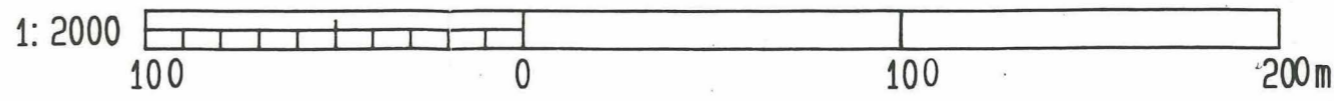
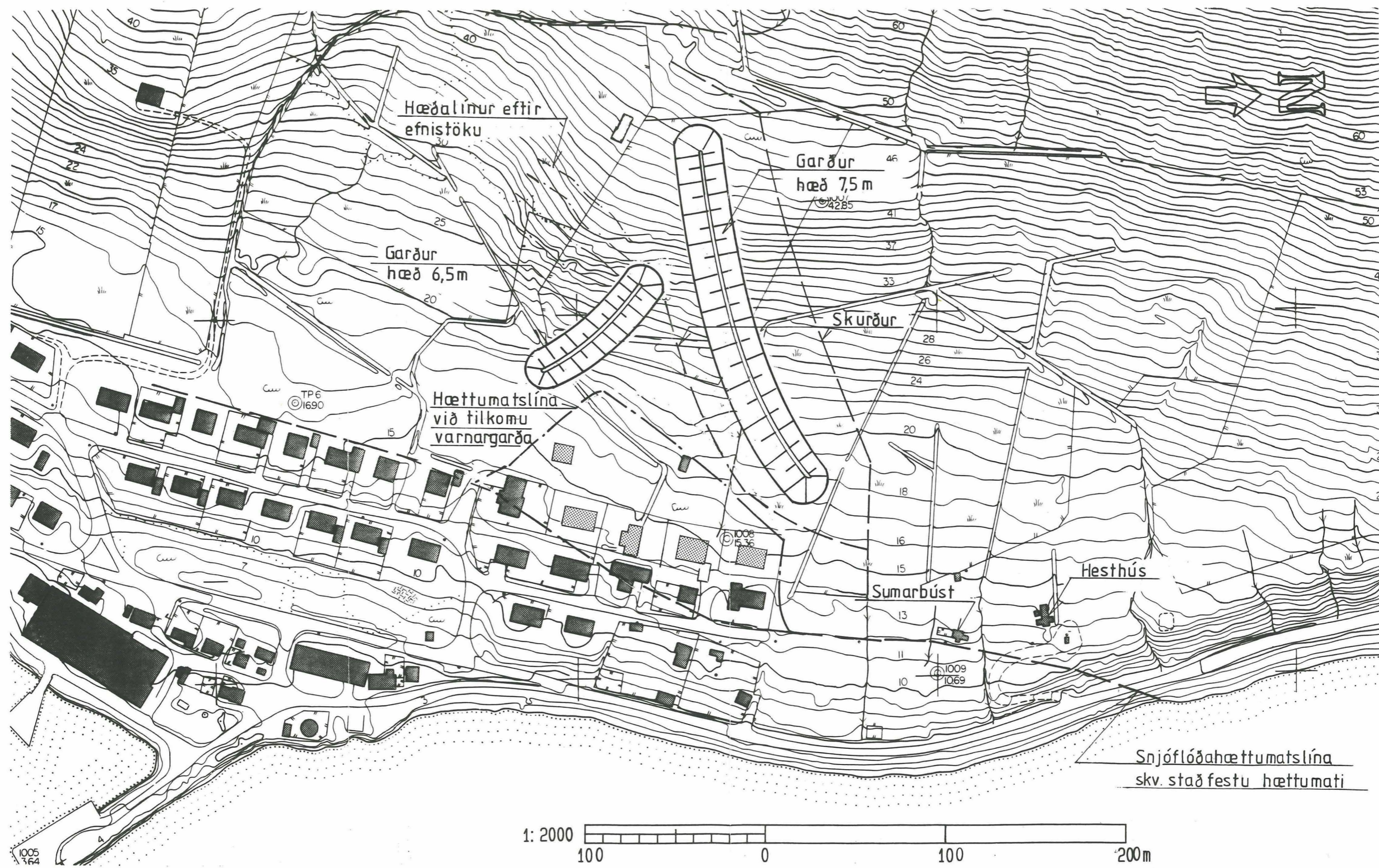
ÞAMPYKKT AF ALMANNAVÖRNUM RÍKISINS SKV. TILLÖGU OFANFLÓÐANEFNDAR.


SNJÓFLÓÐAHÆTTUMAT ÞETTA ER STAÐFEST AF FÉLAGSMÁLARÁÐHERRA SKV. LÖGUM UM VARNIR GEGN SNJÓFLÓÐUM OG SKRÍÐUFÖLLUM NR. 28/1985.

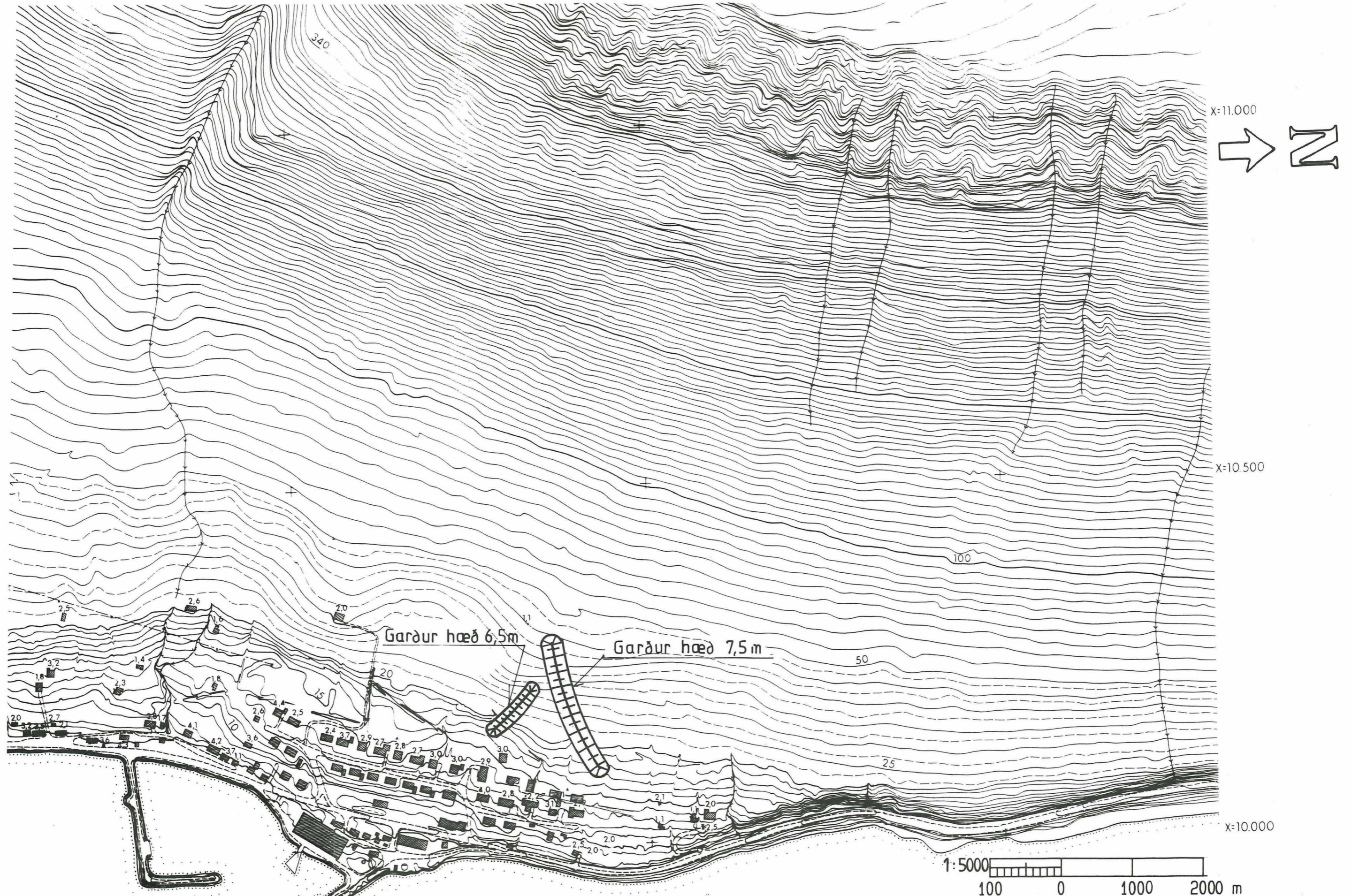
**SÚÐAVÍK 1:5000**

**SNJÓFLÓÐAHÆTTUMAT**

ALMANNAVARNIR RÍKISINS OFANFLÓÐANEFND SEPTEMBER 1989



				 <b>VERKFRÆDISTOFA SIGURDAR THORODDSEN hf.</b> <b>VERKFRÆDIRÁÐGJAFAR FRV</b>				<b>SÚÐAVÍKURHREPPUR</b> <b>SNJÓFLÓÐAVARNIR Í SÚÐAVÍK</b> <b>FORATHUGUN, TILLAGA 2</b> <b>VARNIR OFAN NESVEGAR</b>						
				108 Reykjavík, Ármúli 4 600 Akureyri, Glerárgata 30 310 Borgarnes, Berugata 12 400 Ísafjörður, Hafnarstræti 1				Sími: (91) 8 44 99 Sími: (96) 2 25 43 Sími: (93) 7 13 17 Sími: (94) 37 08						
				Fjarrítti: 2040 vst is Postfax: 680144										
Teikn. nr.	Tilvísun á teikningu	Br.	Dags.	Eðli breytingar	Br.	Yf.	Samp.	Hannað AP	Teiknað SHJ	Yfirritað JS	Samb. <i>Hönnuðir</i>	Dagsetning APRÍL 1993	Verk nr. 90.703	Teikn. nr. 104



					<b>VERKFRÆDISTOFA SIGURDAR THORODDSEN hf.</b> <b>VERKFRÆÐIRÁÐGJAFAR FRV</b>				<b>SUÐAVÍKURHREPPUR</b> <b>SNJÓFLÓÐAVARNIR Í SUÐAVÍK</b> <b>FORATHUGUN TILLAGA 2</b> <b>VARNIR OFAN NESVEGAR</b>					
					108 Reykjavík, Ármúli 4, Sími: (91) 8 44 99, Fjarrítt: 2040 vst.is 600 Akureyri, Glergata 30, Sími: (96) 2 25 43, Póstfax: 680144 310 Borgarnes, Berugata 12, Sími: (93) 7 13 17 400 Ísafjörður, Hafnarstræti 1, Sími: (94) 37 08									
Teikn. nr.	Tilvísun á teikningu	Br.	Dags.	Eðli breytingar	Br.	Yf.	Samb.	Hannað AP	Teiknað SHJ	Yfirlit FS	Samb. Fönn	Dagsetning APRÍL 1993	Verk nr. 90.703	Teikn. nr. 103